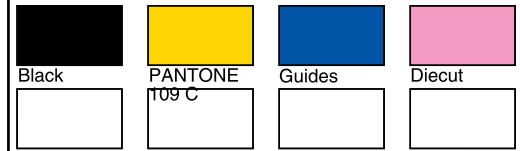


PHILIPS LIGHTING	
Brand	Lumapro
Product Family	PL-T
Shape	PL-T
Wattage	26
Template Ref.	n/a
SGS number	5267514
I2-NC.NBR	323582884801
Masterdrawing	322261796532
CRC Ref.	157US

Barcode No. 190735897836

Operator(s) hanna.szendi  
**VERSION No. v1**

Date in 11/12/2017  
 Date amended 16-Jan-18



**Date Check**

Check briefing Traffic

**Artwork document**

- Legend
- 12NC
- Barcode
- Diecut
- Number of colors
- Trapping/Bleed
- Images hires
- Jobsizes

**Approval**

QC Lithographer SGS Production  
 Product Manager  
 Traffic Manager SGS Production

3222 617 96532  
EEL%: 79%

**26W**

Item# 452M18

**LumaPro**

3500 K  
BRIGHT WHITE  
BLANCO BRILLANTE  
BLANC BRILLIANT

**Compact Fluorescent bulb**  
Bombilla fluorescente compacta  
Fluocompacte torsadée

4-PIN  
GX24Q-3  
**CFL-ni**  
**16,000 Hours**  
**16,000 Horas**  
**16,000 Heures**

Item# 452M18

**3235 828848 01**  
Ordering code:  
LUMAPRO PL-T 26W/835/AAP  
Questions & comments:  
USE: 1-800-Granger or (1-800-472-4843)  
www.Granger.com Made in Poland

**3235 828848 01**  
Ordering code:  
LUMAPRO PL-T 26W/835/AAP  
Questions & comments:  
USE: 1-800-Granger or (1-800-472-4843)  
www.Granger.com Fabriqué en Pologne

**3235 828848 01**  
Ordering code:  
LUMAPRO PL-T 26W/835/AAP  
Preguntas o Comentarios:  
USE: 1-800-Granger or (1-800-472-4843)  
www.Granger.com Hecho en Polonia

**W.W. Granger Inc.**  
Lake Forest,  
IL 60045, USA

**W.W. Granger Inc.**  
Lake Forest,  
IL 60045, USA

**W.W. Granger Inc.**  
Lake Forest,  
IL 60045, USA

**WARNINGS & CAUTIONS:** Do not use with dimmers. Some electronic ballasts may not be compatible with this lighting fixture. Always use a switch, check with its manufacturer to ensure compatibility with electronic CFL bulbs. Do not use with emergency exit fixtures or lights. Outdoor use requires a weather-protected fixture. Do not use where directly exposed to rain or other weather conditions. This device complies with electrical shock on burn. This device complies with Part 18 of the FCC Rules. Not for use in enclosed fixture.

**AVERTISSEMENTS ET MISES EN GARDE:** Ne pas utiliser sur gradateurs. Ne pas utiliser dans un luminaire fermé. Un usage dans un luminaire encastré ou un luminaire d'intérieur fermé peut réduire la durée de vie de la lampe. L'usage à l'extérieur exige un appareil à l'épreuve des intempéries. L'usage en extérieur exige un appareil à l'épreuve des intempéries. Les dispositifs électroniques contiennent une circulation de gradateur. Avant de les utiliser, veuillez en vérifier la compatibilité avec les fluocompactes (CFL). L'usage extérieur nécessite une protection contre les intempéries. Ce produit est conforme aux règlements de la FCC, article 18.

**ADVERTENCIAS Y PRECAUCIONES:** No usar con un regulador de intensidad. Algunos balastos electrónicos pueden no ser compatibles con este tipo de iluminación. De manera que antes de usar un interruptor de ese tipo, consulte con su fabricante para asegurar que es compatible con los focos CFL electrónicos. No usar con dispositivos de emergencia de salida. El uso exterior requiere un dispositivo a prueba de las intemperias. El uso exterior requiere un dispositivo a prueba de las intemperias. Los dispositivos electrónicos contienen un gradador de intensidad. Antes de reemplazarla, corré la compatibilidad con los dispositivos CFL. Antes de reemplazarla, corré la compatibilidad con los dispositivos CFL. Este dispositivo cumple con la Parte 18 de las reglas de la FCC. No es para usarse en dispositivos de iluminación cerrados.